

VIVIENDO EN LÍNEA

TELECOMUNICACIONES Y LA NUEVA FORMA DE VIDA

Tele (distancia): Comunicación a distancia.

Existen diversas formas de establecer una comunicación efectiva.

Información “en línea”.

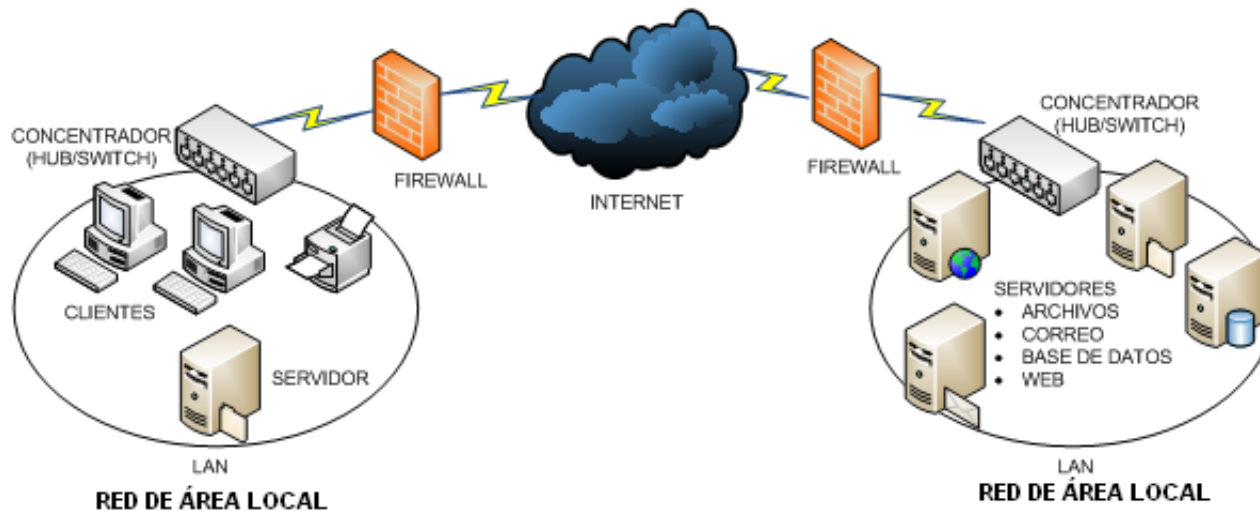
Sociedad viviendo en línea.

HISTORIA DE INTERNET

Los inicios de Internet (web) nos remontan a los años 60. En plena guerra fría, Estados Unidos crea una red exclusivamente militar, con el objetivo de que, en el hipotético caso de un ataque ruso, se pudiera tener acceso a la información militar desde cualquier punto del país. Este red se creó en 1969 y se llamó **ARPANET.**

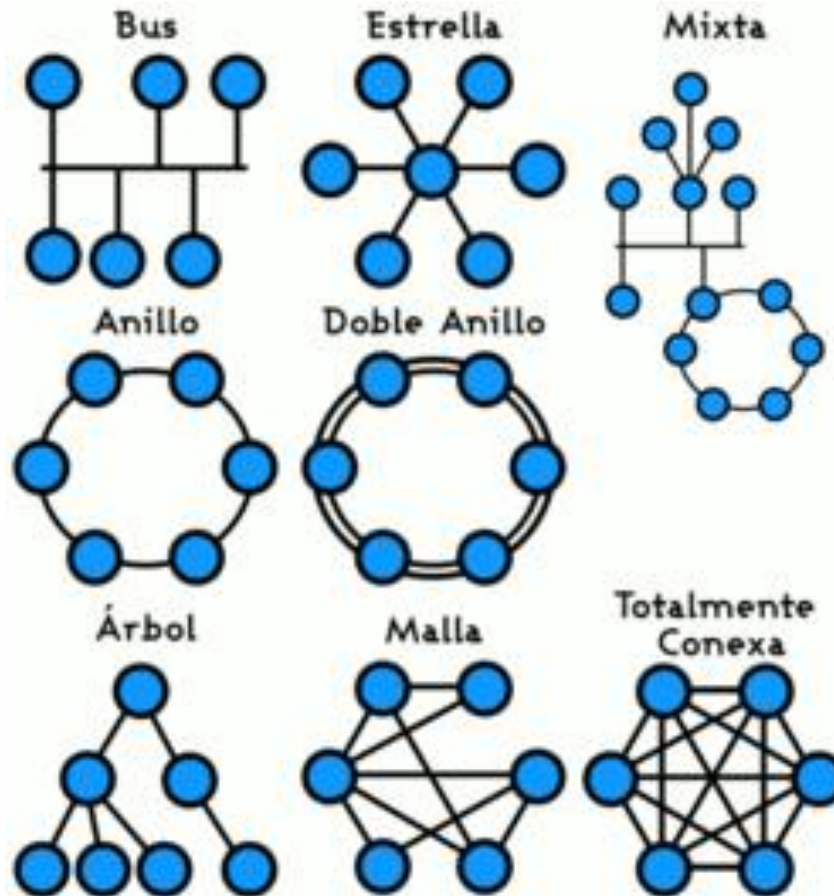
PRINCIPIOS DE LA COMPUTADORA EN RED

Las redes informáticas (Internet)



TOPOLOGIAS DE REDES

La topología de red es la disposición física en la que se conecta una red de ordenadores.



TIPOS DE REDES

Existen varios tipos de redes, los cuales se clasifican de acuerdo a su tamaño y distribución lógica.

Clasificación según su tamaño

- Las redes PAN (red de administración personal) son redes pequeñas, las cuales están conformadas por no más de 8 equipos, por ejemplo: café Internet.
- CAN: Campus Área Network, Red de Area Campus. Una CAN es una colección de LANs dispersadas geográficamente dentro de un campus (universitario, oficinas de gobierno, o industrias).

TIPOS DE REDES

Existen varios tipos de redes, los cuales se clasifican de acuerdo a su tamaño y distribución lógica.

Las redes LAN (Local Area Network, redes de área local) son las redes que todos conocemos, es decir, aquellas que se utilizan en nuestra empresa. Son redes pequeñas, entendiendo como pequeñas las redes de una oficina, de un edificio. Debido a sus limitadas dimensiones, son redes muy rápidas.

- **Las redes WAN (Wide Area Network**, redes de área extensa) son redes punto a punto que interconectan países y continentes.

¿QUÉ SE PUEDE HACER EN INTERNET?

Correo.

Mensajería instantánea.

Chat.

Telefonía IP.

Videoconferencia.

Foros.

Mensajes a móviles.

Descargar archivos.



YAHOO! Messenger



¿QUÉ SE NECESITA PARA CONECTARSE A INTERNET?

Terminal.

Conexión

Módem.

Proveedor de acceso a Internet.

Un navegador.



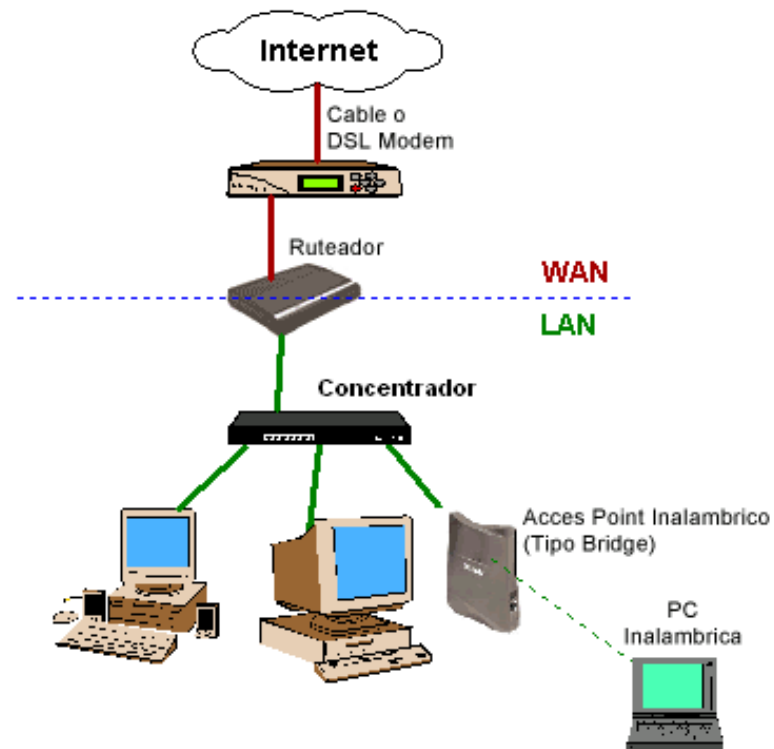
HARDWARE PARA INTERNET REQUISITOS MÍNIMO

- ▶ **Equipo de cómputo:**
 - Procesador a 500 Mhz (mínimo recomendable)
 - 128 MB (o más) en RAM.
- ▶ **Tarjeta de red:**
 - Asegura la conexión y comunicación entre aparatos conectados entre sí.
 - También permite compartir recursos entre dos o más equipos.
 - Se les llama **adaptador de red** o **NIC** (*Network Interface Card*).
- ▶ **Módem:**
 - Puerto para redes: dispositivo que permite el flujo de datos.
- ▶ **Enrutador (Encaminador o Router):**
 - Determina la ruta que debe tomar el paquete de datos a través de la red.
 - En los hogares se utilizan enrutadores para conectar las computadoras que hay en la casa a un servicio de banda ancha (alta velocidad).

PRINCIPIOS DE LA COMPUTADORA EN RED

Tipos de redes.

- Redes de computadoras "Tipo WAN"



VENTAJAS Y DESVENTAJAS QUE BRINDAN LAS REDES INFORMÁTICAS

Ventajas:

- ▶ **Mayor facilidad en la comunicación entre usuarios:** el correo electrónico y los servicios de chat facilitan dicha comunicación.
- ▶ **Reducción en el presupuesto para software:** es menos costoso comprar una licencia para una red que comprar licencias individuales para cada una de las computadoras que integran dicha red.
- ▶ **Mejoras en la administración de los equipos y programas:** las actualizaciones del sistema operativo y del software sólo tienen que instalarse una vez.
- ▶ **Mayor eficacia en el uso de periféricos:** los usuarios de la red pueden compartir las impresoras, los escáneres, etcétera.

Desventajas:

- ▶ **Posible acceso a datos confidenciales por parte de personas no autorizadas.**
- ▶ **Pérdida de autonomía y privacidad.**
- ▶ **Pérdida de datos o de horas de trabajo:** si se presentan fallas en la red, es posible que todos los equipos queden temporalmente inhabilitados y que se pierda la información que no se hubiera guardado al momento de presentarse la falla.

TIPOS DE REDES INALAMBRICAS



TIPOS DE ACCESORIOS INALAMBRICOS



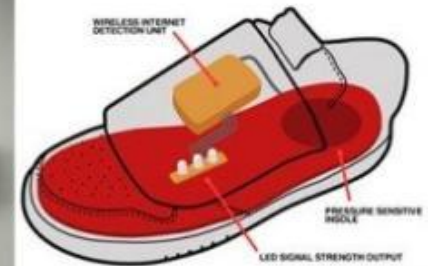
Wifi Link USB Adapter

WIFI EN AVIONES

Después de muchos contratiempos y falsas promesas, parece que por fin tendremos Internet por WiFi en aviones. Al menos tres aerolíneas (Qantas, American Airlines y Lufthansa) tienen planes para ofrecerlo de una manera u otra en algunos de sus vuelos.



LO ULTIMO DE REDES WI-FI



RELOJ QUE DETECTA LAS REDES WIFI



Si estás en un lugar con tu laptop y crees que puede ser que exista alguna red Wifi pero no quieres sacar tu laptop para averiguarlo, entonces el Reloj Wifi es algo que te va a gustar. Este reloj es mucho más que simplemente dar la hora. Tiene un mecanismo que te dirá si hay alguna red inalámbrica cerca para que así sepas si puedes o no sacar tu laptop para navegar en Internet.



SD WI-FI TOSHIBA DE 8 GBYTES



La compañía japonesa Toshiba acaba de presentar su tarjeta Secure Digital que integra soporte Wi-Fi, de manera similar a los productos Eye-Fi. De esta manera Toshiba promete el acceso a los datos contenidos de manera inalámbrica sin necesidad de desconectarla del dispositivo donde se encuentra conectada.

REDES COMPUTACIONALES

El módem:

- Acrónimo de las palabras modulador/demodulador.
- Traduce las señales **digitales** de la computadora en señales **análogas**.
- Las velocidades de transmisión (ancho de banda), se miden en bps (bits por segundo).



INTERNET

- ▶ **Es una “súper red” de redes que permite que las computadoras conectadas a ella se comuniquen directamente.**
- ▶ **Se rige por un conjunto protocolos internacionales (TCP/IP).**
 - **Internet:** interconexión abierta al público, que conecta redes informáticas de organismos oficiales, educativos y empresariales.
 - **Intranets:** para el uso de una sola organización, que obedecen a las mismas normas de interconexión.

SOFTWARE PARA INTERNET

Sistema operativo:

- Windows: Internet Explorer
- Mac OS: Netscape

Controladores del módem.

Aplicaciones de navegación.



OTROS DISPOSITIVOS QUE PROPORCIONAN ACCESO A INTERNET

